



INSTYTUT MEDYCYNY PRACY IM. PROF. J. NOFERA

**KRAJOWY REJESTR CZYNNIKÓW BIOLOGICZNYCH W  
ŚRODOWISKU PRACY –  
ZASADY TWORZENIA, FUNKCJONOWANIA, ZADANIA,  
UŻYTKOWNICY**

**Materiały na posiedzenie Rady Ochrony Pracy przy Sejmie RP**

Luty 2007

## **Wprowadzenie**

Obecność czynników biologicznych w środowisku pracy i wynikające z tego faktu implikacje dla zdrowia pracowników stanowią bardzo istotny, chociaż wciąż niedoceniany, a niekiedy wręcz pomijany, problem medycyny pracy i zdrowia publicznego. Narażenie na szkodliwości biologiczne obecne w miejscu pracy dotyczy różnych dziedzin działalności gospodarczej i może powodować wiele niekorzystnych skutków zdrowotnych takich jak np. różnego rodzaju reakcje alergiczne lub toksyczne, czy choroby zakaźne. Najczęstsze zagrożenie w przypadku zawodowej ekspozycji na czynniki biologiczne związane jest z ich występowaniem jako składników bioaerozoli, które przenoszone są drogą powietrzną i wnikają do organizmu człowieka głównie przez układ oddechowy, błony śluzowe lub skórę, znacznie rzadziej zaś drogą pokarmową.

Narażenie na czynniki biologiczne występuje w licznych grupach zawodowych. Do najbardziej narażonych należą pracownicy zatrudnieni w:

służbie zdrowia,

służbie weterynaryjnej,

rolnictwie i przemyśle rolno-spożywczym,

leśnictwie,

przemyśle drzewnym,

przemyśle biotechnologicznym i farmaceutycznym,

laboratoriach diagnostycznych i naukowo-badawczych oraz

przy oczyszczaniu ścieków i usuwaniu odpadów.

Na działanie szkodliwych czynników biologicznych występujących w środowisku pracy narażone są również, jednak zwykle w mniejszym stopniu, osoby wykonujące inne zawody, np. pracownicy bibliotek, archiwów i muzeów, niektórych działów przemysłu włókienniczego, metalurgicznego, czy górnictwa.

W krajach Unii Europejskiej kwestie dotyczące ochrony zdrowia pracowników przed ryzykiem związanym z ekspozycją na czynniki biologiczne w miejscu pracy reguluje szczegółowo Dyrektywa 2000/54/EC wydana na podstawie ramowej Dyrektywy Rady Europejskiej 89/391/EEC w sprawie wprowadzenia środków w celu poprawy bezpieczeństwa i zdrowia pracowników w miejscu pracy. Rozporządzenie Ministra Zdrowia z dn. 22 kwietnia 2005 r. w sprawie szkodliwych czynników biologicznych dla zdrowia w środowisku pracy oraz ochrony zdrowia pracowników

zawodowo narażonych na te czynniki, które weszło w życie w 2005 r. stanowi implementację zapisów Dyrektywy 2000/54/EC do prawa krajowego.

Do czasu ukazania się omawianego rozporządzenia, na problemy zawodowego narażenia na czynniki biologiczne i ochrony przed nimi zwracano uwagę głównie w placówkach służby zdrowia. Pracownicy innych branż, zatrudnieni w warunkach ekspozycji na czynniki biologiczne, pozostawali w znacznej mierze poza sferą działań służb zajmujących się nadzorem nad środowiskiem pracy i ochroną zdrowia pracujących. Rozszerzenie ochrony pracowników na wszystkie obszary zatrudnienia, w których występuje kontakt z tymi czynnikami wymaga włączenia problematyki czynników biologicznych w codzienną praktykę bezpieczeństwa i higieny pracy przez zainteresowanych pracodawców i odpowiednie służby. Wiąże się to z koniecznością uzupełnienia i pogłębienia przez te podmioty wiedzy z zakresu zawodowych zagrożeń biologicznych. Między innymi w tym celu został uruchomiony w latach 2004-2005 program pomocowy Phare „Wdrożenie prawa pracy w zakresie bezpieczeństwa i higieny pracy włączając kwestie czynników biologicznych w pracy” realizowany wspólnie przez Główny Inspektorat Sanitarny i Instytut Medycyny Pracy przy współpracy z partnerem niemieckim. W ramach projektu opracowano liczne i różnorodne materiały edukacyjne dotyczące różnych aspektów narażenia na czynniki biologiczne w wybranych dziedzinach działalności gospodarczej obejmujące np.: moduły szkoleniowe w postaci prezentacji multimedialnych, wytyczne postępowania w przypadku zawodowego narażenia na czynniki biologiczne, broszurę informacyjną „Co warto wiedzieć na temat czynników biologicznych”. Materiały te adresowane są do różnych grup odbiorców: pracowników Państwowej Inspekcji Sanitarnej, służby medycyny pracy oraz pracodawców reprezentujących branże, w których zatrudnieni są pracownicy w kontakcie ze szkodliwościami biologicznymi. Inną formą upowszechnienia wiedzy na temat czynników biologicznych występujących w środowisku pracy i związanych z nimi zagrożeń był cykl szkoleń, w których uczestniczyli przedstawiciele ww. grup. Poza zajęciami teoretycznymi szkolenia obejmowały również ćwiczenia i warsztaty dla uczestników, uwzględniające polskie realia w zakresie tej tematyki. Pracownicy Państwowej Inspekcji Sanitarnej mieli ponadto możliwość wzięcia udziału w, prowadzonych przy współudziale ekspertów niemieckich, pokazowych kontrolach wybranych zakładów pracy, w których występuje narażenie na czynniki biologiczne. Istotnym elementem praktycznego szkolenia pracowników wytypowanych

laboratoriów PIS stanowiły warsztaty laboratoryjne, które odbyły się w Niemczech i w Polsce.

Uzupełnieniem powyższych działań było utworzenie w Instytucie Medycyny Pracy w Łodzi Krajowego Punktu Informacyjnego ds. Czynników Biologicznych oraz Krajowego Rejestru Czynników Biologicznych w Środowisku Pracy.

### **Krajowy Rejestr Czynników Biologicznych w Środowisku Pracy**

Rejestr czynników biologicznych stanowi ważne ogniwo w łańcuchu informacji o warunkach pracy i zagrożeniach zawodowych obok funkcjonujących od wielu lat w Instytucie Medycyny Pracy w Łodzi rejestrów: chorób zawodowych, czynników rakotwórczych oraz źródeł pól e-m. Jego główne zadania aktualnie koncentrują się na zorganizowaniu, a w przyszłości - prowadzeniu bazy danych o zawodowym narażeniu na czynniki biologiczne w Polsce oraz sukcesywnym gromadzeniu, bieżącym przetwarzaniu i analizowaniu napływających informacji.

Centralny charakter rejestru oraz kompleksowość gromadzonych w nim danych pozwolą na uzyskanie aktualnego obrazu sytuacji w kraju w zakresie narażenia na czynniki biologiczne występujące w środowisku pracy ze wskazaniem rodzajów działalności gospodarczej, grup zawodowych oraz regionów o najwyższym ryzyku. Utworzona baza danych będzie stanowiła zaplecze informacyjne dla inspekcji zajmujących się nadzorem nad warunkami pracy oraz dla służby medycyny pracy pomocne m.in. w planowaniu działań prewencyjnych.

Cele działalności Krajowego Rejestru obejmują:

- opracowywanie i edytowanie rocznych raportów ilustrujących narażenie zawodowe na stosowane w sposób zamierzony czynniki biologiczne w Polsce ze wskazaniem zawodów, zakładów i obszarów o najwyższym ryzyku;
- dostarczanie bieżących danych dla Głównego Inspektora Sanitarnego dotyczących liczby i terytorialnej dystrybucji osób narażonych w miejscu pracy na czynniki biologiczne oraz zakładów pracy, w których istnieje narażenie na czynniki biologiczne;
- dostarczanie bieżących danych dla WSSE dotyczących liczby pracowników narażonych na czynniki biologiczne w miejscu pracy oraz odnośnych zakładów pracy na terenie województwa według powiatów i gmin;

- przekazywanie informacji dotyczących występowania czynników biologicznych w miejscu pracy w Polsce do Krajowego Punktu Centralnego Europejskiej Agencji Bezpieczeństwa i Zdrowia w Pracy;
- dostarczanie danych dla służby medycyny pracy dotyczących liczby pracowników narażonych na czynniki biologiczne w miejscu pracy, rodzaju czynników biologicznych oraz odnośnych zakładów pracy na terenie poszczególnych województw i kraju;
- oraz pośrednio inicjowanie badań naukowych mających na celu doskonalenie metodyki pomiaru ekspozycji na czynniki biologiczne oraz metod identyfikacji i ograniczania skutków zdrowotnych związanych z tymi czynnikami.

### **Baza danych i formularz zgłoszenia**

Utworzenie krajowej bazy danych o czynnikach biologicznych pozwoli na najbardziej efektywne wykorzystanie informacji uzyskanych od pracodawców do:

- 1) analizy sytuacji w zakresie zawodowego narażenia na szkodliwości biologiczne w odniesieniu do celowego użycia czynników biologicznych,
- 2) optymalizacji działań kontrolnych ze strony służby sanitarno-epidemiologicznej poprzez prawidłowe wykorzystanie środków finansowych i zasobów ludzkich,
- 3) planowania i realizacji właściwych działań prewencyjnych z zakresu profilaktyki zawodowej, w tym także programów profilaktyki medycznej przez służbę sanitarno-epidemiologiczną oraz służbę medycyny pracy,
- 4) planowania działalności edukacyjno-oświatowej w zakresie zagrożeń związanych z narażeniem na czynniki biologiczne w miejscu pracy adresowanej do pracowników Państwowej Inspekcji Sanitarnej oraz pracodawców.

Formularz, na którym pracodawcy przekazują dane do Rejestru został opracowany w IMP w Łodzi przy współpracy z GIS jako dokument zalecany pracodawcom w celu przekazania informacji o użyciu czynnika biologicznego w celach naukowo-badawczych lub przemysłowych. Druk ten w trakcie opracowywania był konsultowany, z inicjatywy GIS, na szczeblu wojewódzkim i powiatowym przez Państwową Inspekcję Sanitarną.

Zakres informacji przekazywanej przez pracodawcę na ww. formularzu:

1. Nazwa zakładu pracy
2. Adres zakładu pracy

3. Rodzaj prowadzonej działalności oraz nr PKD
4. Dane osoby odpowiedzialnej u pracodawcy za bezpieczeństwo i higienę pracy oraz ochronę zdrowia pracowników
  - a/ imię
  - b/ nazwisko
  - c/ stanowisko
  - d/ numer telefonu kontaktowego
5. Przyczyna przekazania informacji dotyczącej użycia czynnika biologicznego w środowisku pracy
  - a/ użycie czynnika biologicznego po raz pierwszy
  - b/ wystąpienie istotnych zmian mających znaczenie dla zdrowia i bezpieczeństwa pracownika
  - c/ zakończenie działalności przez pracodawcę
  - d/ awaria lub wypadek, który mógł spowodować uwolnienie czynnika biologicznego
6. Wynik przeprowadzonej oceny ryzyka zawodowego
  - a/ nazwa komórki organizacyjnej i stanowiska pracy, na którym występuje narażenie objęte zgłoszeniem
  - b/ nazwa szkodliwego czynnika biologicznego
  - c/ grupa zagrożenia
  - d/ liczba pracowników narażonych na działanie określonego czynnika biologicznego
  - e/ czas narażenia
    - liczba godzin w miesiącu
    - liczba dni w roku
  - f/ rodzaj wykonywanej pracy
7. Liczba narażonych pracowników, w tym kobiet
8. Przewidywane środki zapobiegawcze

### **Droga przesyłania informacji o użyciu czynnika biologicznego**

Pracodawca przesyła dane dotyczące jego zakładu pracy na druku bazowym do właściwej terytorialnie PSSE, a następnie formularze te, nadal w formie papierowej, są przekazywane do właściwej WSSE. W chwili obecnej WSSE przekazują

formularze do IMP w Łodzi, gdzie trwa testowanie bazy, natomiast po zakończeniu tego etapu dane będą wprowadzane do bazy przez pracowników merytorycznych WSSE. Administratorem bazy danych jest IMP w Łodzi.

Dostęp do danych znajdujących się w Krajowym Rejestrze Czynników Biologicznych jest możliwy na drodze internetowej po podaniu haseł dostępu przydzielonych przez administratora bazy danych. Powiatowi inspektorzy sanitarni będą mieli dostęp do danych pochodzących z zakładów prowadzących działalność na terenie danego powiatu. Analogicznie wojewódzcy inspektorzy sanitarni będą mieli dostęp do informacji z obszaru swojego województwa. GIS i IMP w Łodzi mają zarezerwowany dostęp do danych na poziomie centralnym. Dostęp do informacji z rejestru dla PSSE, WSSE i GIS będzie pozwalał na wgląd do zbiorczych danych z możliwością dotarcia do danych pochodzących z konkretnego zakładu oraz bez możliwości poprawiania tych danych. Korekta danych w rejestrze (w przypadku zaistnienia takiej konieczności) będzie przeprowadzana jedynie przez upoważnione osoby wprowadzające informacje z druków bazowych do systemu w WSSE.

Za weryfikację danych zawartych w drukach bazowych, przed ich wprowadzeniem do systemu, odpowiedzialne będą właściwe WSSE. Dane budzące wątpliwości podczas ich analizy na poziomie centralnego rejestru w IMP zostaną zgłoszone do właściwej WSSE, a następnie pracownicy działu higieny pracy stacji zweryfikują te informacje bezpośrednio u pracodawcy lub za pośrednictwem właściwej PSSE i wprowadzą niezbędne korekty.

Bezpieczeństwo danych zebranych w rejestrze zapewnione jest przez platformę, na której spoczywają. Serwer bazodanowy w IMP w Łodzi, na którym są przechowywane dane jest zabezpieczony w wystarczającym stopniu, a zaawansowane mechanizmy autoryzacji nie pozwalają na dostęp do zgromadzonych informacji postronnym użytkownikom. Dostęp do danych za pośrednictwem Internetu odbywa się przy użyciu bezpiecznego i kodowanego protokołu SSL, który umożliwia szyfrowanie danych, potwierdzanie tożsamości serwera (uwierzytelnienie), zapewnianie integralności przesyłanych danych, a także opcjonalne potwierdzanie tożsamości komputera typu klient w połączeniach realizowanych za pomocą protokołu TCP/IP. Dodatkowo, stworzone oprogramowanie wykorzystuje mechanizmy autoryzacji serwera baz danych.

## O systemie i bazie danych

Krajowy Rejestr Czynniki Biologicznych jest systemem ze scentralizowaną bazą danych. Dostęp do jego zasobów odbywa się za pomocą Internetu i oparty jest na dynamicznie generowanych stronach internetowych. Poszczególne moduły oraz interfejs graficzny są proste i przejrzyste na tyle, by osoby wprowadzające i edytujące dane nie musiały posiadać zaawansowanej wiedzy informatycznej. System jest przyjazny dla użytkownika i odporny na jego błędy. Oprogramowanie umożliwia edycję danych przez upoważnione do tego osoby oraz prezentację danych na odpowiednim poziomie, uzależnionym od poziomu autoryzacji użytkowników. System złożony jest ze struktury bazodanowej umieszczonej jako baza danych oraz z aplikacji w postaci dynamicznie generowanej witryny internetowej. W jej obrębie wyróżniamy płaszczyznę administracyjną i prezentacyjną. Sama witryna dostępna jest po zalogowaniu się. Wymiana danych pomiędzy klienckimi przeglądarkami internetowymi a serwerem odbywa się przy użyciu bezpiecznego protokołu SSL. Dostęp do bazy danych posiada jej administrator w IMP. Dostęp do systemu z poziomu przeglądarek WWW będą posiadać użytkownicy z jednego z poziomów uprawnień:

- użytkownicy w PSSE, którzy będą mieć możliwość podglądu danych (bez możliwości edycji), ale pochodzących tylko z zakładów prowadzących działalność na terenie ich powiatu,
- użytkownicy w WSSE, którzy będą mieć możliwość podglądu danych (bez możliwości edycji) pochodzących z zakładów prowadzących działalność na terenie ich województwa (wszystkich powiatów z obszaru danego województwa),
- użytkownicy w WSSE, którzy będą mieć możliwość podglądu i edycji danych pochodzących z zakładów prowadzących działalność na terenie ich województwa,
- użytkownicy w GIS, którzy będą mieć możliwość podglądu danych (bez możliwości edycji) pochodzących z całego kraju,
- użytkownicy z IMP, którzy będą mieć dostęp i możliwość edycji rejestru na poziomie centralnym, czyli będą mieć dostęp do wszystkich danych.

Po uruchomieniu strony startowej internetowego interfejsu użytkownika KRCS wyświetlają się pola tekstowe pozwalające na wprowadzenie *loginu* użytkownika oraz jego *hasła*. Po zatwierdzeniu wprowadzonych danych, następuje ich automatyczna



weryfikacja i automatyczne przekierowanie do właściwej strony serwisu, czyli strony głównej rejestru.

Przeglądanie zgłoszeń odbywa się przy użyciu mechanizmu filtrowania. Ustawiając odpowiednie pola województwa, przedsiębiorstwa, powiatu czy czynnika biologicznego można ograniczać liczbę wyświetlanych rekordów bazy do takich, które spełniają dane warunki wyszukiwania. System automatycznie uwzględnia poziomy uprawnień użytkowników, od których zależy jakie wartości pól przyjmują odpowiednie elementy interfejsu. Możliwe jest także sortowanie według jednego z pól prezentowanych w liście wyników. Pozostałe elementy interfejsu mają podobny układ graficzny. Każdy zalogowany użytkownik rejestru ma dostęp do systemu pomocy, z którego w każdej chwili może skorzystać.

## **Raportowanie danych o czynnikach biologicznych**

Oprogramowanie umożliwiające edycję rocznych, zbiorczych raportów dotyczących użycia czynników biologicznych w celach naukowo-badawczych lub przemysłowych wymagało określenia zakresu i układu danych w tych raportach, aby w sposób najbardziej efektywny wykorzystać i uwzględnić informacje zawarte w formularzach zgłoszeniowych, które stanowią bazowe źródło danych dla rejestru. W raportach zbiorczych zostaną uwzględnione dwa rodzaje podmiotów – zakłady pracy stosujące czynniki biologiczne w celach naukowo-badawczych lub przemysłowych oraz pracownicy narażeni na te czynniki. Podział ten stanowić będzie podstawę analizy, w której ww podmioty zostaną przedstawione w różnych konfiguracjach zmiennych, tak aby kompleksowo zobrazować sytuację w kraju w zakresie zawodowego narażenia na czynniki biologiczne w przypadkach ich celowego użycia.

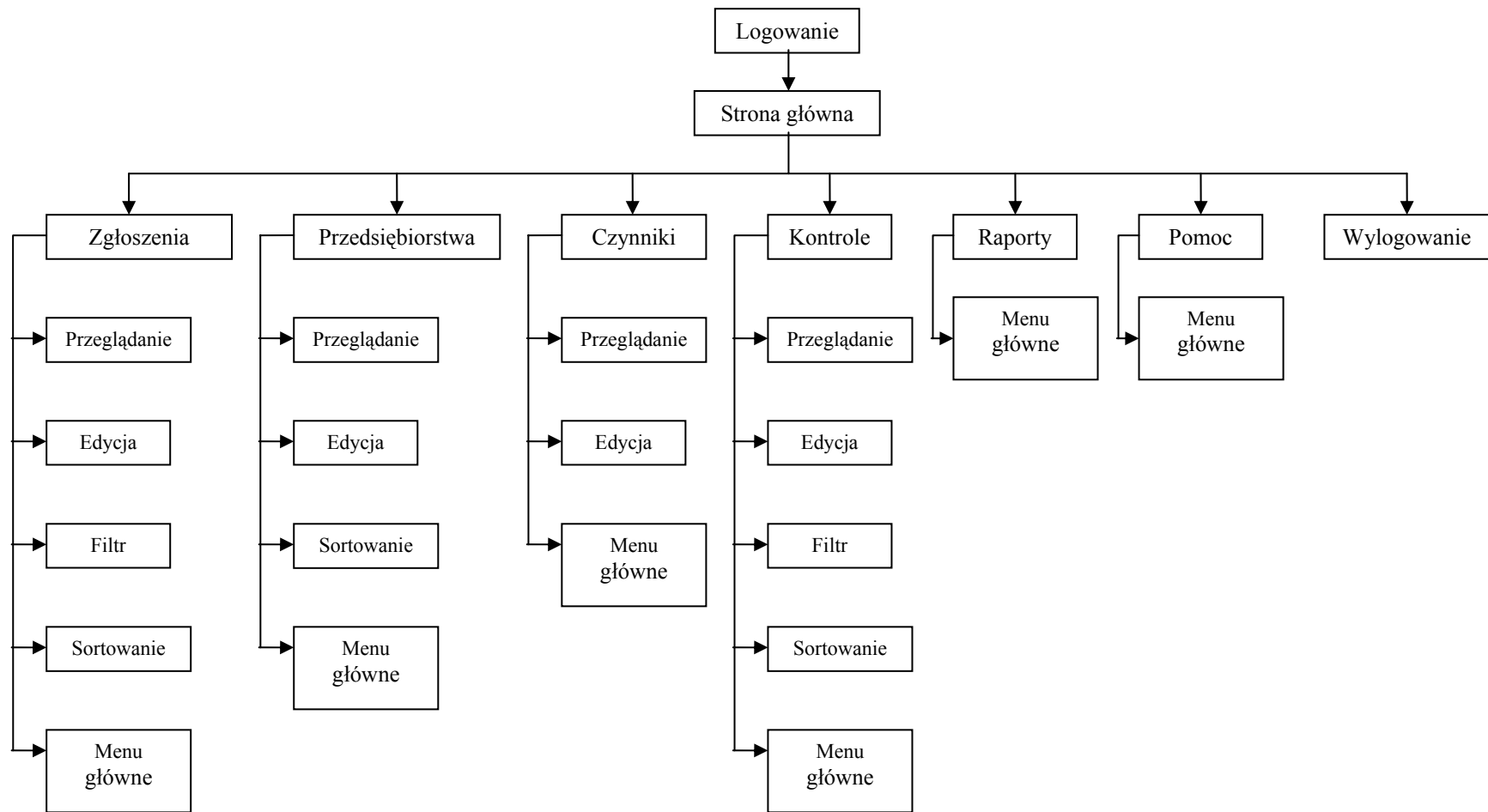
Zaproponowano następujące zestawienie i układ graficzny danych w tabelach w rocznych raportach zbiorczych:

1. Zakłady pracy stosujące czynniki biologiczne według celu użycia i województw.
2. Zakłady pracy stosujące czynniki biologiczne wg działów PKD i województw.
3. Zakłady pracy stosujące czynniki biologiczne wg przyczyny przekazania informacji o użyciu czynnika biologicznego i wg województw.
4. Pracownicy narażeni na czynniki biologiczne ogółem wg płci i działów PKD.
5. Pracownicy narażeni na czynniki biologiczne ogółem wg płci, działów PKD i województw.

6. Zakłady pracy stosujące czynniki biologiczne wg grup zagrożenia i działów PKD.
7. Zakłady pracy stosujące czynniki biologiczne wg grup zagrożenia i województw.
8. Pracownicy narażeni na czynniki biologiczne wg grup zagrożenia i działów PKD.
9. Pracownicy narażeni na czynniki biologiczne wg grup zagrożenia i województw.
10. Zakłady pracy stosujące czynniki biologiczne z grupy zagrożenia 2 wg rodzaju czynnika i województwa.
11. Zakłady pracy stosujące czynniki biologiczne z grupy zagrożenia 3 i 3\*\* wg rodzaju czynnika i województwa.
12. Pracownicy narażeni na czynniki biologiczne z grupy zagrożenia 2 wg rodzaju czynnika i działów PKD – województwo mazowieckie (x 16 województw).
13. Pracownicy narażeni na czynniki biologiczne z grupy zagrożenia 3 i 3\*\* wg rodzaju czynnika i działów PKD – województwo mazowieckie (x 16 województw).

### **Aktualny stan bazy danych**

Wstępne testowanie funkcjonowania bazy danych przeprowadzono w oparciu o rzeczywiste dane pochodzące z kopii nadesłanych przez pracodawców zgłoszeń użycia czynnika biologicznego, które przekazane zostały do IMP przez wojewódzkie stacje sanitarno-epidemiologiczne, do których zgłoszenia takie napłynęły. Jednak z uwagi na bardzo małą liczbę zgłoszeń – w ciągu roku z terenu całego kraju otrzymano zaledwie 22 zgłoszenia, z których połowa została nieprawidłowo wypełniona, co uniemożliwiało praktycznie wprowadzenie danych – sprawdzenie funkcjonowania bazy danych możliwe było jedynie w ograniczonym zakresie. Mimo tych obiektywnych trudności udało się wychwycić pewne nieprawidłowości w działaniu programu, które zostały zgłoszone wykonawcom oprogramowania, w celu dokonania korekty i usunięcia błędów. Jednakże gruntowne przetestowanie oprogramowania bazy danych umożliwiające identyfikację ewentualnych błędów będzie wymagało wprowadzenia znacznie większej liczby informacji ze zgłoszeń. Stacje wojewódzkie, na prośbę IMP w Łodzi, zintensyfikowały w ostatnim czasie działania mające na celu zmobilizowanie pracodawców stosujących czynniki biologiczne do przekazywania zgłoszeń dotyczących tej działalności, w związku z tym spodziewamy się napływu wystarczającej ilości informacji do sprawdzenia działania bazy danych i jak najszybszego przekazania dostępu od niej wszystkim użytkownikom.



Ryc. 1 Struktura witryny internetowej systemu Krajowego Rejestru Czynników Biologicznych.

## INFORMACJA

## • o użyciu czynnika biologicznego w środowisku pracy •

1. Użycie czynnika biologicznego:

w celach naukowo-badawczych

w celach przemysłowych

2. Nazwa przedsiębiorstwa: .....

3. Adres przedsiębiorstwa: .....

4. Rodzaj prowadzonej działalności związanej z użyciem czynnika biologicznego: .....

5. Nr PKD

--	--	--	--	--

6. Osoba odpowiedzialna u pracodawcy za bezpieczeństwo i higienę pracy oraz ochronę zdrowia pracowników

1. Imię i nazwisko: .....

2. Stanowisko: .....

3. Nr telefonu: .....

7. Przyczyna przekazania informacji dotyczącej użycia czynnika biologicznego w środowisku pracy

1. Użycie czynnika biologicznego po raz pierwszy

2. Wystąpienie istotnych zmian mających znaczenie dla zdrowia i bezpieczeństwa pracownika

3. Zakończenie działalności przez pracodawcę

4. Awaria lub wypadek, który mógł spowodować uwolnienie czynnika biologicznego



**10. Przewidywane środki zapobiegawcze:**

.....

.....

.....

.....

.....

.....

.....

.....

.....

.....

.....

.....

.....

.....

.....

.....

.....

.....

.....

.....

.....

.....

.....

**Data**

**Podpis pracodawcy**

**Objaśnienia do wypełniania formularza „ Informacja o użyciu czynnika biologicznego w środowisku pracy”**

1. Zaznaczyć właściwą odpowiedź w okienku.
2. Wpisać pełną nazwę przedsiębiorstwa bez stosowania skrótów.
3. Wpisać aktualny adres przedsiębiorstwa.
4. Wpisać rodzaj prowadzonej działalności, która związana jest z narażeniem objętym zgłoszeniem.
5. Wpisać 4-cyfrowy nr Polskiej Klasyfikacji Działalności ( PKD ) dla działalności, z którą wiąże się narażenie objęte zgłoszeniem.
6. Wpisać dane osoby upoważnionej w zakładzie pracy przez pracodawcę do nadzoru nad bezpieczeństwem i higieną pracy oraz ochroną zdrowia pracowników. W przypadku, gdy w zakładzie pracy nie ma takiej osoby, należy wpisać odpowiednie dane pracodawcy.
7. Zaznaczyć właściwą odpowiedź w okienku.
8. Wpisać wynik przeprowadzonej oceny narażenia pracowników na czynniki biologiczne objęte zgłoszeniem w odpowiednie kolumny tabeli:
  - 8.1. Wpisać nazwy wszystkich komórek organizacyjnych, w których występuje narażenie objęte zgłoszeniem.
  - 8.2. Wpisać nazwy wszystkich stanowisk pracy w poszczególnych komórkach organizacyjnych wymienionych w pkt. 8.1, na których występuje narażenie objęte zgłoszeniem.
  - 8.3. Wpisać nazwy wszystkich czynników biologicznych, na które narażeni są pracownicy na poszczególnych stanowiskach pracy wymienionych w pkt. 8.2.
  - 8.4. Wpisać numer grupy zagrożenia dla każdego czynnika biologicznego wymienionego w pkt. 8.3 zgodnie z „ Wykazem czynników biologicznych szkodliwych dla zdrowia” stanowiącym załącznik nr 1 do Rozporządzenia.
  - 8.5. Wpisać liczbę pracowników narażonych na działanie każdego z czynników biologicznych wymienionych w pkt. 8.3.
  - 8.6. Wpisać czas narażenia na poszczególne czynniki biologiczne wymienione w pkt. 8.3 na danym stanowisku pracy:
    - a) liczba godzin w miesiącu;
    - b) liczba dni w roku.
  - 8.7. Podać krótki opis rodzaju wykonywanej pracy na każdym ze stanowisk pracy wymienionych pkt. 8.2.
9. Wpisać łączną liczbę pracowników narażonych na czynniki biologiczne objęte zgłoszeniem (każda osoba liczona jest tylko jeden raz, bez względu na liczbę czynników biologicznych, na jakie jest narażona ).
10. Wpisać wszystkie rodzaje przewidywanych środków zapobiegawczych.