



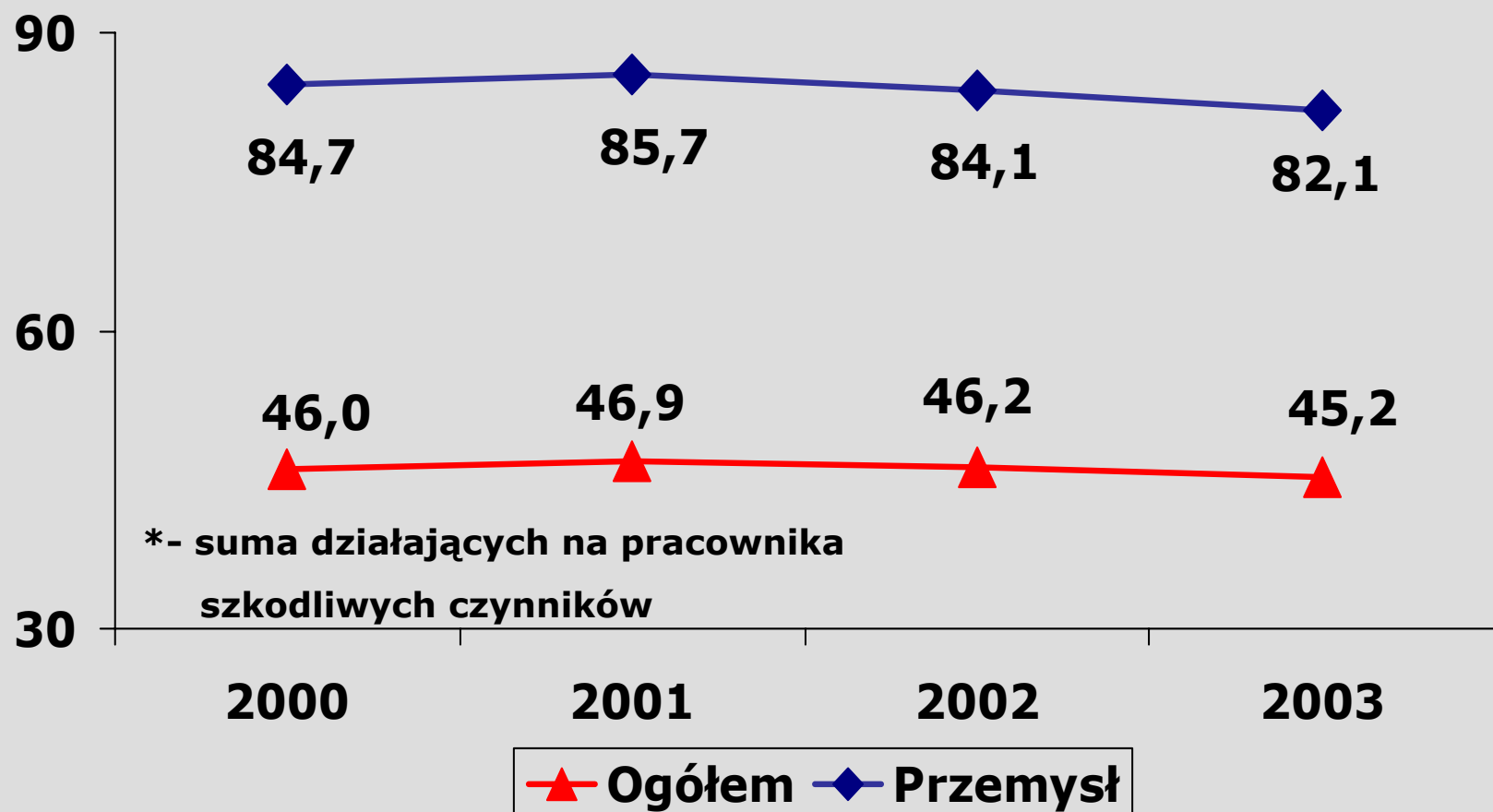
**Zwalczanie hałasu  
w środowisku pracy w ramach  
działalności kontrolno-nadzorczej  
i prewencyjnej  
Państwowej Inspekcji Pracy**

**Posiedzenie Rady Ochrony Pracy  
26 kwietnia 2005 r.**

# Zatrudnieni w warunkach zagrożenia hałasem ogółem i w przemyśle

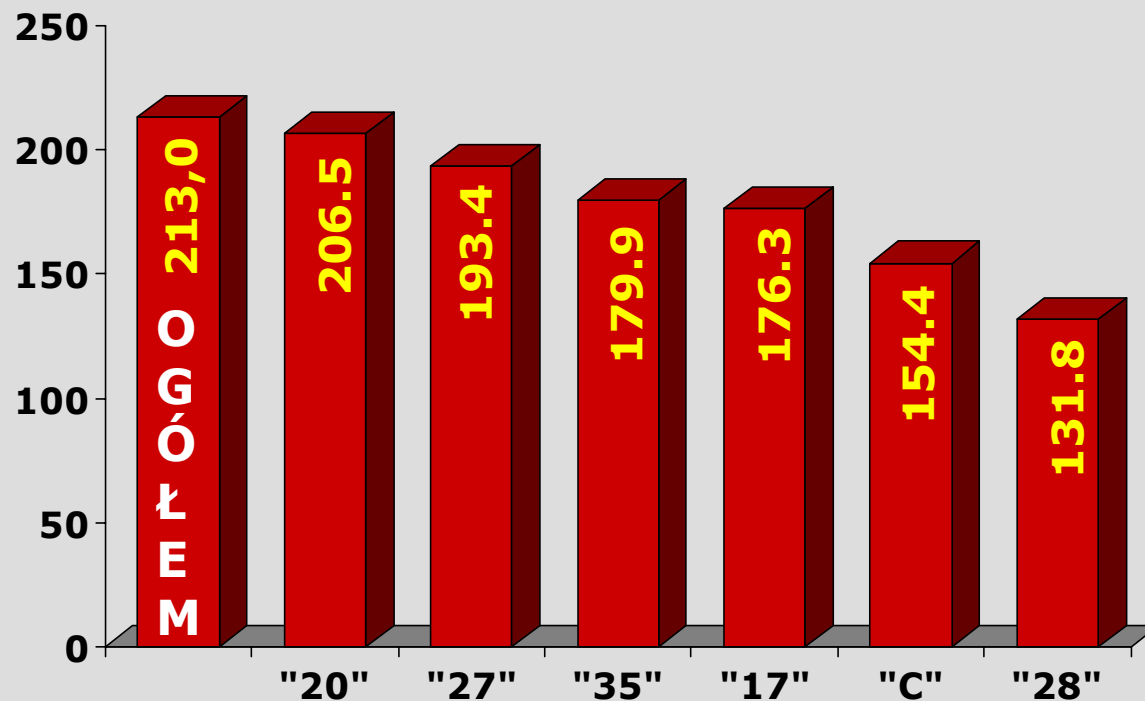
Osobozagrożenia\* na 1000 zatrudnionych w danej grupie

Źródło: dane GUS



# Zatrudnieni w warunkach zagrożenia hałasem w 2003 roku

Źródło: dane GUS



■ Osobozagrożenia\* na 1000 zatrudnionych w danej grupie

\*-suma działających na pracownika szkodliwych czynników

**20** – produkcja drewna i wyrobów z drewna,

**27** – produkcja metali

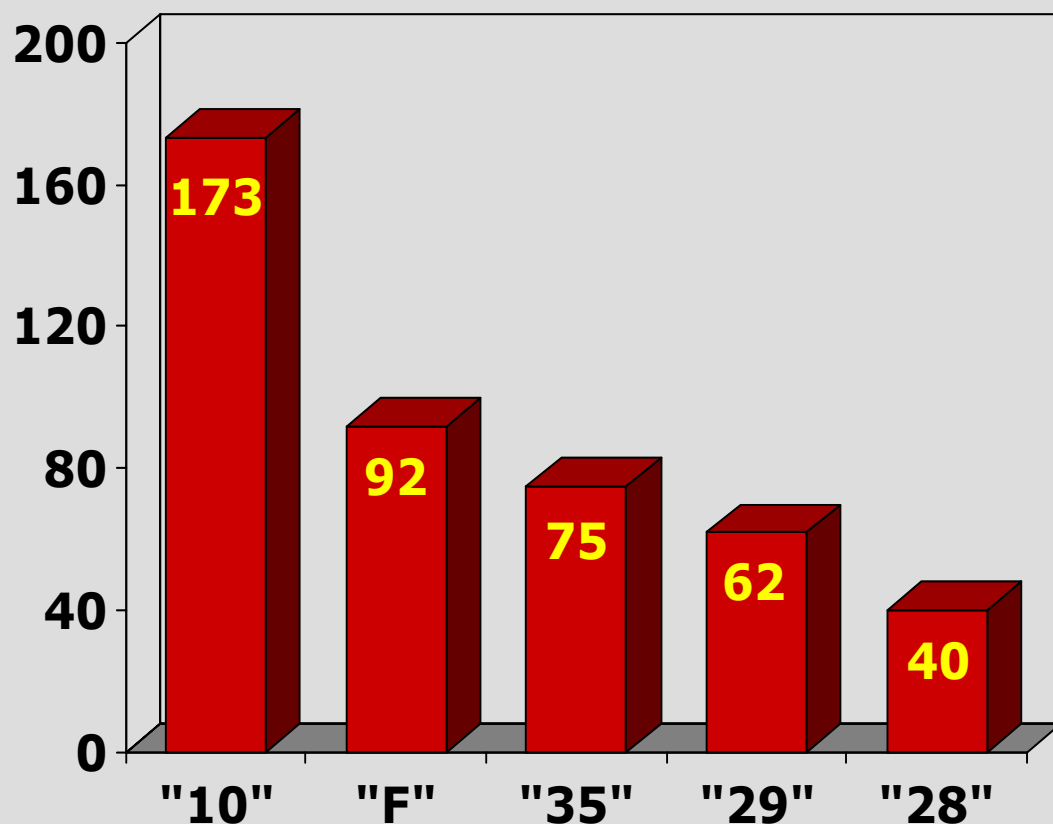
**35** – produkcja pozostałego sprzętu transportowego

**17** – włókiennictwo

**C** – górnictwo i kopalnictwo

**28** – produkcja metalowych wyrobów gotowych

## Obustronny trwały ubytek słuchu wg sekcji i działów gospodarki narodowej (liczba przypadków)



■ Liczba przypadków ubytku słuchu

„10” – górnictwo węgla kamiennego i brunatnego; wydobywanie torfu

„F” – BUDOWNICTWO

„35” – produkcja pozostałego sprzętu transportowego

„29” – produkcja maszyn i urządzeń, gdzie indziej nie sklasyfikowana

„28” – produkcja metalowych wyrobów gotowych, z wyj. maszyn i urządzeń

Źródło: dane IMP Łódź

## **Kontrole pracodawców w zakresie ochrony słuchu**

- Pomiar hałasu na stanowiskach pracy i informowanie pracowników
- Działania techniczne i organizacyjne ograniczające narażenie pracowników
- Wyposażenie, dobór i stosowanie ochronników słuchu
- Oznakowanie stref zagrożonych

## Nieprawidłowości związane z brakiem lub niewłaściwą ochroną słuchu

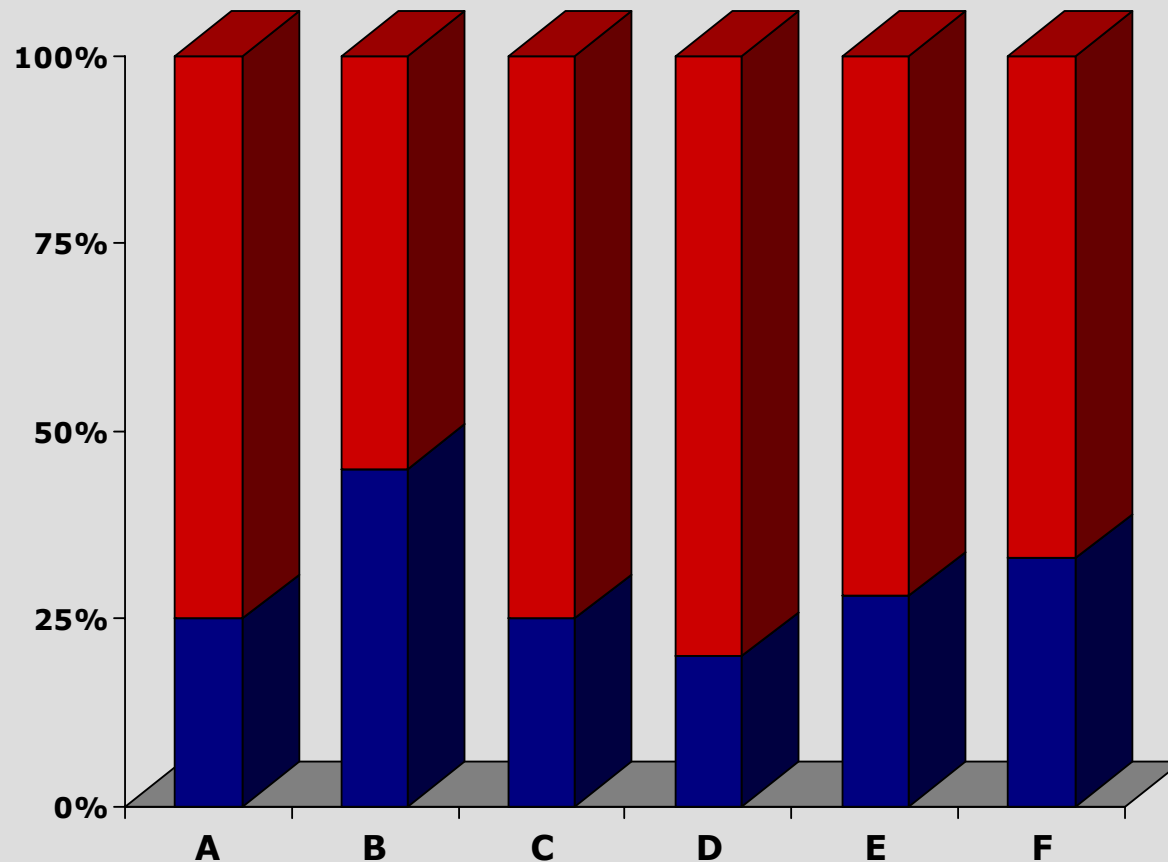
- brak aktualnych pomiarów hałasu w **1 283** zakładach
- brak działań technicznych i organizacyjnych ograniczających narażenie pracowników w **147** zakładach, w których stwierdzono przekroczenie wartości dopuszczalnych hałasu
- brak stref zagrożenia hałasem w **448** zakładach
- brak ind. ochron słuchu w **325** zakładach

# Uzyskane efekty

- ❑ Wykonano pomiary hałasu na stanowiskach pracy dla **12 324** pracowników,
- ❑ Wdrożono środki techniczne i organizacyjne, ograniczające narażenie na hałas na stanowiskach pracy dla **1 993** pracowników

# Środki prawne i uzyskane efekty

Ilości decyzji wydanych w danym temacie:  
1408 275 138 503 369 36



12324 1993 754 5497 848 655  
Ilość pracowników, których dotyczyły wydane decyzje

■ Pozostałe decyzje ■ Decyzje wykonane

A – aktualne badania i pomiary hałasu

B – opracowanie i wdrożenie działań ogranicz. narażenie na hałas

C – informowanie pracowników o przekroczonych normach hałasu

D – wyznaczenie stref zagrożenia hałasem

E – brak wyposażenia pracowników w ochrony indywidualne słuchu

F – niewłaściwy dobór indywidualnych ochron słuchu



## **Wzmocniony nadzór nad zakładami o największym nasileniu zagrożeń zawodowych**

- Program 2001-2003 (137 zakładów)
  - ponad dwukrotne zmniejszenie liczby chorób zawodowych narządu słuchu ze 119 do 57
- Program 2004-2006 (92 zakłady)
  - w I roku wdrożono programowe działania naprawcze na stanowiskach pracy dla blisko 500 pracowników

## Wojewódzki Program Ochrony Słuchu Województwa Świętokrzyskiego

### **Beneficjenci:**

pracownicy narażeni na hałas w 23 zakładach

### **Cel:** ochrona słuchu pracowników przed działaniem hałasu w miejscu pracy

### **Koordynator projektu:** WOMP

### **Uczestnicy:** OIP – Kielce, PWIS – Kielce

# Wojewódzki Program Ochrony Słuchu Województwa Świętokrzyskiego

## Formy i metody:

- Promocja medialna projektu
- Szkolenia uczestników i partnerów
- Kontrole (2 pierwsze lata)
- Wizytacje i monitoring zmian w warunkach pracy
- Wspólne robocze warsztaty
- Sympozja

# Efekty zmian techniczno – technologicznych w latach 2003 – 2004

(w programie uczestniczyły 23 zakłady)

Zakres		Działania	Modernizacja stanowisk	Likwidacja miejsc niebezpiecznych	Zmiana technologii	Ochrony zbiorowe
Liczba zakładów realizujących zadanie	2003		19	7	10	11
	2004		19	5	4	10

## Wojewódzki Program Ochrony Słuchu Województwa Świętokrzyskiego

**EFEKTY:** promocja zdrowia i bezpiecznej pracy  
wśród pracowników poprzez:

- Upowszechnienie zachowań służących  
ochronie słuchu
- Doskonalenie jakości świadczeń  
profilaktycznych służby medycyny pracy

# Wojewódzki Program Ochrony Słuchu Województwa Świętokrzyskiego

## Oczekiwania:

- ❑ Ograniczenie emisji hałasu do wartości bezpiecznych,
- ❑ Świadome stosowanie optymalnych ochron słuchu przez pracowników,
- ❑ Korzyści finansowe dla pracodawców z tytułu ograniczenia liczby zatrudnionych w warunkach zagrożenia,
- ❑ Profesjonalne i efektywne służby bhp,
- ❑ Skuteczna profilaktyka służby medycyny pracy

## **Kampania „Hałas w miejscu pracy”**

- Diagnostyka stanu wyjściowego na szczeblu wojewódzkim przez PIS (ocena hałasu na stanowiskach pracy) i PIP (ocena stanu technicznego urządzeń emitujących hałas)
- Kampania medialna nt. skutków szkodliwego działania hałasu, sposobów przeciwdziałania oraz korzyści z poprawy warunków pracy
- Spotkania i negocjacje w czasie dni otwartych w OIP (planowanie czynności, oszacowanie czasu na ich wykonanie, harmonogram zadań)

## Zwalczanie hałasu w środowisku pracy wymaga:

- ❑ doskonalenia dotychczasowych form nadzoru i kontroli z wykorzystaniem dorobku jednostek naukowo-badawczych,
- ❑ promowania działań ograniczających narażenie na hałas jako sposobu obniżania kosztów przedsiębiorstwa,
- ❑ ochrony i promocji wśród pracowników poprzez propagowanie zachowań prewencyjnych.